

かにえだより

看護・介護 スタッフ募集中

病院・老健では
看護、介護スタッフを募集しています。
私たちと一緒に働きましょう！

採用サイト



インスタグラム



目次

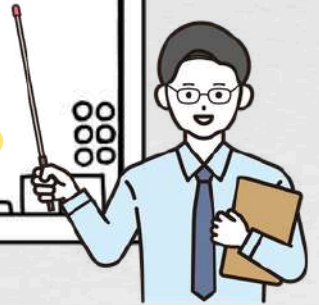
- 01 知っておきたい 診療報酬と医療費のしくみ
- 02 新入職員オリエンテーション
- 03 リハビリ情報 | その変化 フレイルかもしれません
- 04 栄養通信 | 旬の食材を食べよう「鮭」
- 05 TOPICS | 就職イベント・スローショッピング体験会
- 06 老健かにえ | 春の歳時記
- 07 外来担当医表／お知らせ



ご自由に
お持ち帰り下さい

／ 知っておきたい！

診療報酬と医療費のしくみ



Q 診療報酬とは？

A 診療報酬とは、診察・検査・手術・薬など、医療サービスに対して**国が決めている料金**のことです。医療行為ごとに「点数」が決められており、その点数をもとに医療費が計算されます。この仕組みによって、日本では**全国どこでもほぼ同じ基準で医療を受ける**ことができます。診療報酬は医療の内容や社会の状況に合わせて、**原則2年ごとに見直し**が行われています。

Q 医療費はどのように支払われているの？

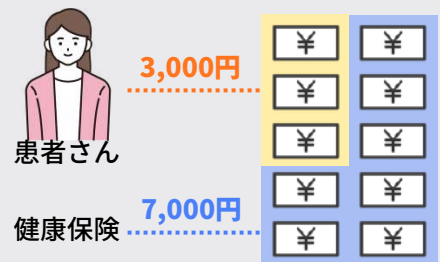
A 病院でかかった医療費は、患者さんがすべて負担しているわけではありません。医療費の支払いは次のような仕組みになっています。

- **患者さんの自己負担** : 通常 1～3割
- **健康保険（公的医療保険）** : 7～9割

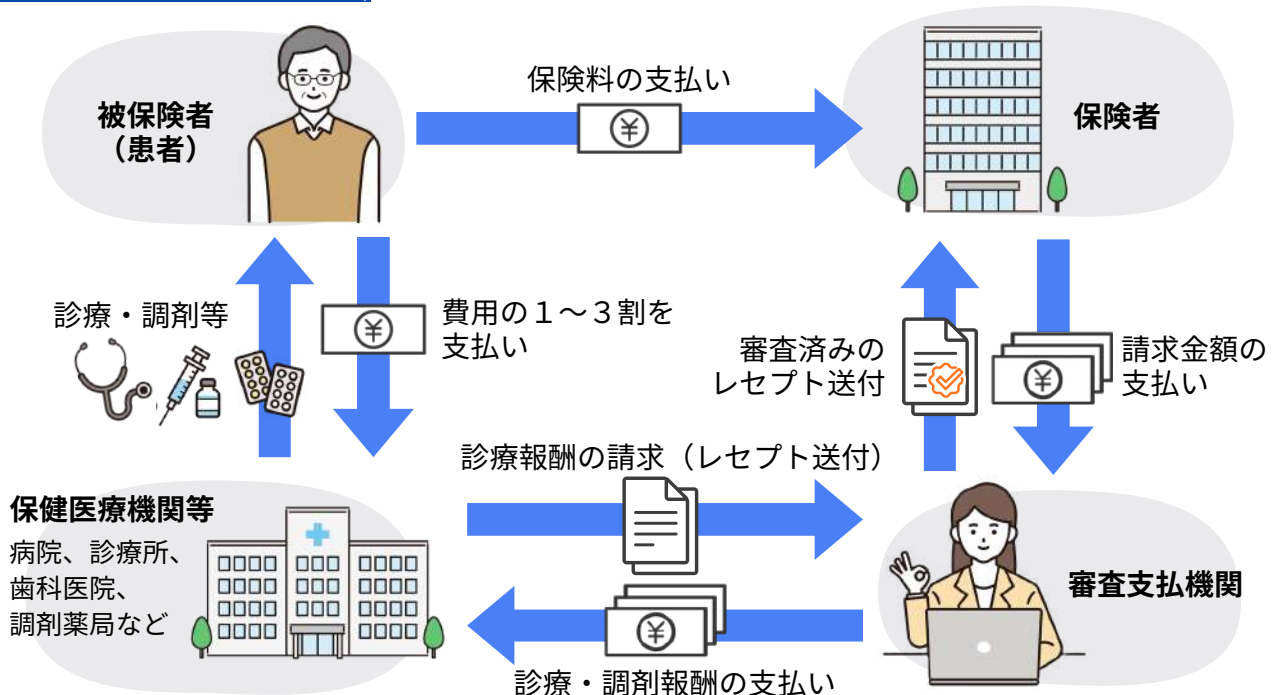
例えば医療費が1万円だった場合、患者さんは3割負担なら3,000円を窓口で支払い、残りの7,000円は健康保険から医療機関へ支払われます。

この仕組みによって、日本では誰もが安心して必要な医療を受けることができるようになっています。

例 医療費 1万円の場合



医療保険のしくみ



2026年度 新入職員オリエンテーション



法人の想いを共有し、チームの一員として歩み出す2日間。

2026年4月1日から2日間、新入職員を対象にオリエンテーションを実施しました。今年度は新卒・中途を合わせて20名以上の新しい力が加わり、瑞頌会の一員としてのスタートを切っています。

冒頭、理事長による代表挨拶が行われ、今後の社会における医療介護連携の課題と重要性が提示されました。法人理念に掲げる医療・介護のあり方を追求し、地域に愛される「地域完結型」の連携を皆で推進していきたいという指針とともに、目指すべき未来像を全員で共有しました。

研修プログラムでも、法人の概要や基本方針といった組織の根幹について認識共有を図りつつ、地域包括ケアシステムにおける当院の立ち位置や、2026年度診療報酬改定とその対応など、地域医療において当院が担う役割についても掘り下げています。併せて、入退院支援室の講義では患者さんの受け入れから在宅復帰までのフローを確認し、医療安全推進室からはインシデント・アクシデント対策の基本など、安全な医療提供のための仕組みを共有。さらには電子カルテやeラーニングといったシステムの基本事項など、実務で活用する情報についての説明も交え、新たな環境での業務に円滑に馴染めるようなプログラム構成で進行しました。

続く院内見学では会議室を離れ、外来や病棟、リハビリ室、薬局、検査、放射線、そして当院の特徴的な施設である「温泉健康増進棟」などを訪問。多職種が連携する現場を直接確認することで、専門部署同士の繋がりを体感し、チーム医療の一員としての意識を高める場となりました。



2日目は、接遇・マナーや感染対策、そして消防訓練といった、安全な医療環境を維持するためのプログラムへと続きました。サービス向上委員会からは、当法人の一員として患者さんやご家族に寄り添い、また一方では職員同士がスムーズに仕事をする事ができるよう、マナーやコミュニケーションの重要性を共有しました。感染対策委員会の講義では、マスクやエプロン・ガウン、手袋の適切な着脱について実践研修にて確認。さらに、水消火器を用いた消防訓練も実施し、不測の事態に備えるための具体的な知識・技術を共有しました。

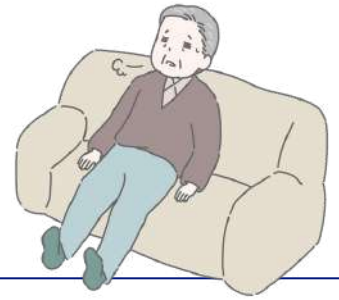
全体研修を終えた後は、それぞれのキャリアや職種に基づいた各配属部署での個別オリエンテーションへと移行。地域の皆さんを支える現場での一歩を踏み出しています。

病院看護介護部長 からの ひとこと



本年度、多くの皆さんを瑞頌会の一員として迎え入れることができ、大変うれしく感じています。オリエンテーションでの真剣な姿勢を拝見し、これから同じ志を持つ仲間として、ともに歩んでいけることを非常に心強く思いました。皆さんの新しい力が、地域の皆さんを支える大きな原動力となることを期待しています。

その変化 フレイル かもしれません



気づき **基準** **予防** までわかりやすく解説!

※Friedの定義・評価基準を用いています。

? フレイルとは?

「加齢により心身が老い衰えた状態」のことです。適切な運動や栄養などの対策を行うことで、元の健全な状態に戻る可能性があります。高齢者のフレイルは、生活の質を落とすだけでなく、さまざまな合併症も引き起こす危険があります。フレイルの基準や、フレイルになるとどのようなことが起きるか紹介します。

? フレイルの基準

基準には5項目あり、**3項目以上該当**すると**フレイル**、**1~2項目だけ**の場合はフレイルの前段階である**プレフレイル**と判断します。

- 体重の減少・・・意図しない年間4-5kgまたは5%以上の体重減少
- 疲れやすい・・・週に3-4日以上、何をしても面倒だと感じることもある
- 歩行速度の低下・・・歩くスピードが遅くなった（目安：1.0m/秒未満）
- 握力の低下・・・男性28kg未満、女性18kg未満
- 身体活動量の低下・・・週1回も軽い運動・体操をしない、定期的な運動・スポーツをしない

**チェック
してきましょう!**

? フレイル状態に至るとどうなる?

身体能力の低下により、転倒や骨折のリスクが高まります。また、免疫力の低下により風邪をこじらせて肺炎になるなど、病気にもかかりやすくなります。さらに、入院や環境の変化などのストレスに弱くなり、回復にも時間がかかるようになります。

自宅

でできるフレイル予防!

● スクワット 10~20回を2~3set

目的 下肢の筋力を全体的に強化します。

方法 椅子の背もたれなどに掴まり、両足を肩幅より少し広く開き、背筋を伸ばして、膝の屈伸をゆっくり行います。



! つま先より前に膝が出ると、膝に負担がかかります。また、膝が内側に向いていても負担がかかります。

● つま先立ち 10~20回を2~3set

目的 ふくらはぎの筋力をつけ、バランス能力を向上させます。

方法 椅子の背もたれなどに軽く掴まり、ゆっくりつま先立ちをしてからゆっくり元に戻します。両足で楽にできる人は、片足でもやってみます。



栄養通信

旬の食材を たべよう



旬の食材は栄養価が高く、味や香り、うまみが強く最もおいしい状態で食べることができます。また価格も比較的安いので、ぜひ旬の食材を取り入れて食事を楽しんでみてはいかがでしょうか。今回は、5~10月が旬である鰯について紹介したいと思います。

特徴

たんぱく質が多く含まれており、**必須アミノ酸**がバランスよく含まれています。**カルシウム**、**ビタミンB群**が多く、**EPA**や**DHA**も豊富です。

EPA DHA

体の中で必要量をつくることのできない脂肪酸です。血中の中性脂肪を低下させる機能があるとされており、生活習慣病対策、動脈硬化の予防にも優れています。

ビタミンB群

食事で摂った糖質や脂質、たんぱく質をエネルギーに変えるのに必要なビタミンです。体のさまざまな機能の維持に欠かせない存在です。

カルシウム

人の身体の中に最も多く存在し、健康な骨を保つために必要なミネラルです。他にも筋肉を収縮させる等、重要な働きをしています。健康長寿のためには、毎日意識して摂ることが大切です。

必須アミノ酸

アミノ酸はたんぱく質の材料です。人のたんぱく質を作る20種類のアミノ酸は全てバランスよく必要ですが、うち体内で合成できない9種類の「必須アミノ酸」は、食事から摂取することが重要です。

RECIPE

鰯と野菜のエスカベッシュを作ってみよう！ (マリネ)

材料 (2人分)

鰯	80g ※3枚おろしで2枚程度		
塩・胡椒	少々	にんじん	1/10本
小麦粉	適量	だいこん	輪切りで厚さ2cm程度
サラダ油	適量	かいわれ大根	1/5パック

酢	小さじ4
砂糖	大さじ1
塩	ひとつまみ
オリーブ油	小さじ1



りんご酢を使うと
まろやかになります。



新たまねぎやアスパラガス、セロリやスナップエンドウ等、
春の野菜を使用しても美味しくできます！ぜひ作ってみてください！



作り方

- ① 鰯に塩コショウを振り、小麦粉をまぶします。
- ② サラダ油を熱し中に火が通るまで、揚げ焼きにします。
- ③ かいわれ大根は3cm幅に、にんじんは細切りにし、大根は1.5cm角の角切りにします。
- ④ 大根の表面をオリーブオイルで軽く焼き、③のにんじん、かいわれ大根とAを加えさっと火を通し、砂糖を溶かします。
- ⑤ 揚げた鰯と和えて、粗熱をとり冷蔵庫で冷やしたら完成です。

看護学生向け就職イベントに出展しました。

3月に、愛知県看護協会（ナースセンター）主催の看護学生向け就職イベントに出展いたしました。当日は、当院の看護介護部長、教育担当師長、およびリハビリテーション職のマネージャーが説明員として参加し、来場された学生の皆さんと対話の機会を持ちました。説明ブースでは、当院の看護体制や多職種連携の実際について、現場の視点から具体的な紹介を行いました。

短い時間ではありましたが、学生の皆さんが抱く将来への期待や不安に触れることができ、大変有意義な機会となりました。当院では、次代を担う医療従事者の育成を重要な役割と捉え、学生の皆さんが描くキャリアの第一歩を、病院全体でサポートしてまいります。



看護師インターンシップ・病院見学 随時受付中

当院では、入職後のイメージを深め、安心してキャリアをスタートしていただくため、インターンシップ・病院見学を随時受け付けております。ぜひお気軽にお問い合わせください。

実施期間 2026年4月～ 平日のみ ※土日祝除く ※5月・11月除く

問い合わせ ☎ 0567-96-2000 看護介護部宛

採用ページ
はこちら



地域活動：「スローショッピング体験会」に参画しました。

蟹江町東地域包括支援センターさんからのお声かけで、ヨシツヤ（Yストア）さんにて開催された「スローショッピング体験会」に、当法人のリハビリテーション部長が参画しました。

加齢や認知症等により、レジでの会計に焦りを感じたり、商品選びが難しくなったりすることで、それまで当たり前だった「お買い物」ができなくなってしまふことがあります。「それでも、住み慣れたこの街で自分らしく暮らし続けたい」「買い物の楽しさを、もう一度。」

そんな願いに応えるのが、このスローショッピングの試みです。当日は、蟹江町東地域包括支援センターをはじめ、蟹江町役場、蟹江町社会福祉協議会、ボランティアといった多くの方々と連携し、特設された「スローレジ」にて、参加者の皆さんが自分のペースで安心してお買い物を楽しめるよう、リハビリの専門的視点からサポートいたしました。

買い物という日常の動作は、身体機能の維持だけでなく、社会との繋がりを感じる大切な機会でもあります。当法人は、こうした地域活動に寄り添い、誰もが住み慣れた街で安心して暮らし続けられるよう、今後も全力で伴走してまいります。





月イチお誕生日会

入所フロア、デイケアそれぞれで誕生日をお祝い。
バースデーカードやケーキで喜びを共有しました。



老健 かに え

写真で綴る



春の歳時記

ひな祭り
(行事食)



ひな祭りらしく
ひし形の
盛り付けで！

消防点検



掲示作品貼り替え
(デイケア)



皆さんの毎日の安心を守るため、
法令に基づきしっかりチェック。
これからも安全で心地よい環境
づくりに努めます！

外来診療担当医表

		月	火	水	木	金
午前	受付時間：8：00～11：30（診療時間：9：00～12：00）					
	内科1	落合院長 内科 脳神経内科	伊藤 内科 脳神経内科	落合院長 内科 脳神経内科	落合院長 内科 脳神経内科 (頭痛外来)	落合院長 内科 脳神経内科 (物忘れ外来)
	内科2	太田 循環器内科	中尾 呼吸器内科	真野 内科 糖尿病内科 内分泌内科	清瀬 糖尿病内科	伊藤 内科 脳神経内科
	整形外科	坂野副院長	杉本	坂野副院長	寺澤	坂野副院長
午後	受付時間：16：00～18：30（診療時間：17：00～19：00）					
	内科1	太田 循環器内科	—	田口 内科 リウマチ科	—	医師 内科・脳神経内科 (交代制)
	整形外科	医師 (交代制)	医師 (交代制)	坂野副院長	—	—

- 木曜日午後・土曜日・日曜日・祝日は休診となります。
- 介護保険でのリハビリ（通所リハ）も行っていますが、医療保険のリハビリとの併用はできません。
- ご不明な点についてはお気軽にお問合せください。



INFORMATION

健診センター

特定健診・協会けんぽ健診、企業健診など各種健診を行っています。
ご予約についてはお電話または受付窓口までお気軽にお問い合わせください。

☎ 0567(96)2000(代表)

介護老人保健施設かにえ

入所サービスと短期入所（一時的にご利用いただくサービス）・デイケア・訪問リハもごさいます。
お電話または受付窓口で、お気軽にご相談ください。

☎ 0567(96)7001(代表)

居宅介護支援事業所かにえ

ケアマネージャーが心身の状況や生活環境、本人、家族の希望に沿ってケアプランの作成やサービス調整を行います。お気軽にご相談ください。

☎ 0567(96)7009(直通)

医療法人
瑞頌会

尾張温泉かにえ病院
愛知県海部郡蟹江町西之森字長瀬下65-14
TEL 0567-96-2000
<https://www.kanie-hp.jp/>



在宅療養総合支援センターかにえ
愛知県海部郡蟹江町大字蟹江新田佐屋川東48-1
TEL 0567-96-7001(代表)
<https://www.kanie-hp.jp/center/>



当院は、公益財団法人日本医療機能評価機構による病院機能評価の認定を受けています。

